

SPECIFICATION OF SHOES CANVAS FOR PT/GAMES FOR O/A

Ser NO	Description	Specification specified
1	Name of item	SHOES CANVAS FOR PT/GAMES FOR O/A
2	Design and Quality	As per Approved sample
3	Upper Part	Knit Upper (Light grey & Dark Grey)
4	Toe Part	Knit Upper (Dark Grey)
5	Lining:	Mesh with Foam
6	Insole	Strobel
7	Outsole:	Part-1: EVA Part-2: TPR
8	Socks	Molded High-Density PU Foam
9	Design & Outlook	As per Approved sample
10	Quality of Sewing Thread	Polyester
11	Eyelet	Eyelet Facing with TPU
12	Color Fastness Rubbing for upper/lining	SATRA TM 173:1995), Dry:50 Cycles rating grey scale 3 /Wet:20 Cycles rating grey scale 2
13	Hardness of Sole	(SATRA TM 205:2016(2017), SHORE-C 55±5
14	Sole Bond Peel Strength	(SATRA TM 411:1992). Min 3 N/mm
15	Whole Shoe Flexing	(SATRA TM 92:1992) No Damage After 50,000 Cycle
16	Abrasion Resistance	(SATRA TM 172:2016, Load 10N, Method 1) For TPR part Volume Loss ≤250 mm <sup>3</sup>
17	Laces:	<p>a. Materials of Laces Outer Laces Outer Layer &amp; Inner Core: Polyester Flat Lace.</p> <p>b. Length of Laces: For 39-41 size 100 cm; For 42-45 size 105 cm; For 46 size 110 cm</p> <p>c. Length of plastic Tips: 2 cm</p> <p>d. Weight per Pair of Laces: 8 gm.</p> <p>Color of Laces: Grey.</p>

CONFIDENTIAL

18.

Weight of Shoe Gym (Per Pairs):

Size:39	Size:40	Size:41	Size:42	Size:43	Size:44	Size:45	Size:46
430	455	480	505	530	555	580	605
±15	±15	±15	±15	±15	±15	±15	±15
gm	gm	gm	gm	gm	gm	gm	gm

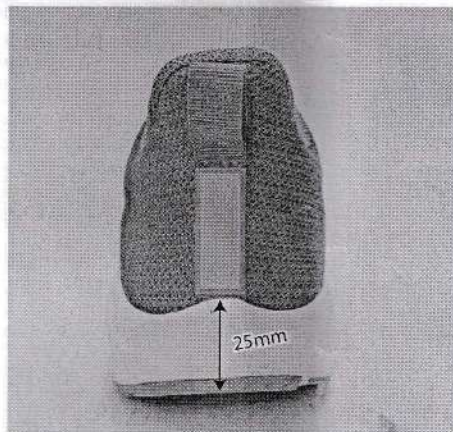
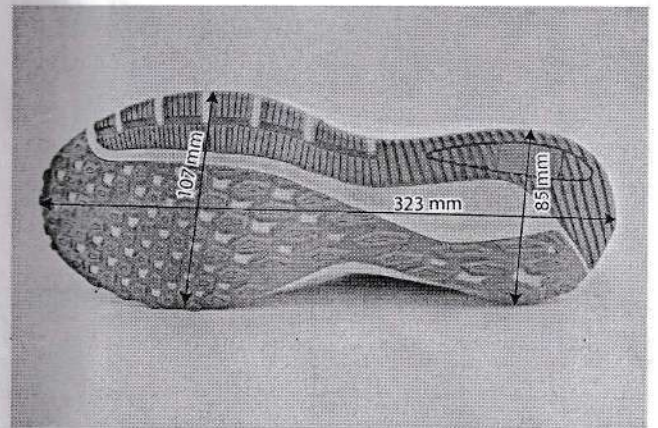
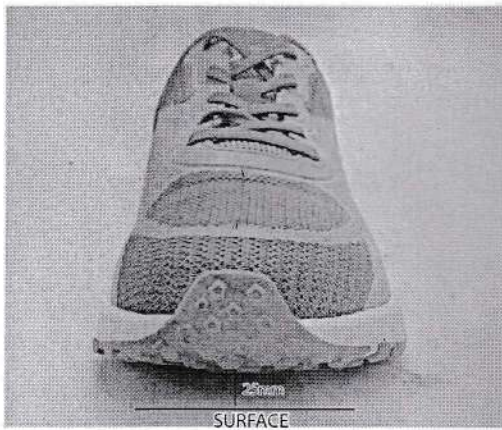
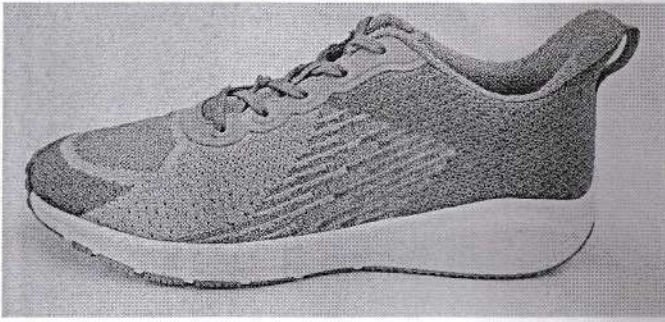
19. Size

Desc.	Size:39	Size:40	Size:41	Size:42	Size:43	Size:44	Size:45	Size:46
Height of leg (Top to ground)	120mm±2	120mm±2	122mm±2	124mm±2	126mm±2	128mm±2	130mm±2	132mm±2
Size of tongue (LXW)	124mm±3 X 92±2mm	126mm±3 X 94±2mm	128mm±3 X 96±2mm	130mm±3 X 98±2mm	132mm±3 X 100±2mm	134mm±3 X 102±2mm	136mm±3 X 104±2mm	138mm±3 X 106±2mm
Max width of Sole	102mm	104.5mm	106 mm	107mm	109mm	110.5mm	112mm	113.5mm
Max width of Heel	82 mm	83 mm	84 mm	85 mm	86 mm	87 mm	88 mm	89 mm
Size stick last bottom length	252.0 mm	260.0 mm	268.0 mm	276.0 mm	284.0 mm	292.0 mm	300.00 mm	308.00 mm



CONFIDENTIAL

SAMPLE SPECIFICATION





**SHOES CANVAS FOR PT/GAMES O/A সরবরাহের শর্তাবলী**

- ১। দরপত্রের সাথে ১৮ নং সাইজের ০৬ জোড়া এবং ৫, ৬, ৭, ৮, ১০, ১১ ও ১২ নং সাইজের ০১ জোড়া করে মোট-১২ জোড়া জুতা (ইন্ডেন্ট নমুনার অনুরূপ) নমুনা হিসেবে জমা দিতে হবে। বিমান বাহিনীর ল্যাবে পরিলক্ষিত টেষ্ট রিপোর্ট এবং বিনির্দেশের উপর ভিত্তি করে দরদাতার নমুনা গ্রহন যোগ্য কিনা তা নির্ধারণ হবে। তবে, কোন নমুনা বাহ্যিক যাচাই/বাছাইয়ে উন্নত মানের পরিলক্ষিত না হলে ল্যাব টেষ্ট ব্যতীকেই উক্ত নমুনা বাতিল/প্রত্যাহ্বান করা যাবে। **নমুনা বিহীন দরপ্রস্তাব বাতিল বলে গন্য করা হবে।**
- ২। দরদাতাকে তার দাখিলকৃত নমুনার পূর্ণ বিনির্দেশ দরপত্রের সাথে দাখিল করতে হবে, যা গ্রহণযোগ্য হলে পরবর্তীতে চুক্তিপত্রে অন্তর্ভুক্ত করা হবে।
- ৩। দরদাতার দাখিলকৃত নমুনা এবং (চুক্তি হলে) পরবর্তীতে সরবরাহকৃত দ্রব্য সদ্য প্রস্তুতকৃত, চুক্তি/ইন্ডেন্ট বিনির্দেশ অনুযায়ী উৎপাদিত, ক্রটিমুক্ত ও নিখুঁত (feel, finish ইত্যাদি) হতে হবে।
- ৪। দরপত্রের সাথে দাখিলকৃত নমুনা বিমান বাহিনী কর্তৃক গ্রহণযোগ্য হলে তাই চুক্তির অনুমোদিত নমুনা হিসেবে গন্য হবে এবং উক্ত নমুনা ও চুক্তির বিনির্দেশ অনুযায়ী মালামাল সরবরাহ করতে হবে।
- ৫। দরদাতা উৎপাদনকারী প্রতিষ্ঠান (Manufacturer) না হলে দরপ্রস্তাবের সহিত উৎপাদনকারী প্রতিষ্ঠানের নিকট হতে **Manufacturer's certificate** এবং দ্রব্য সরবরাহের নিশ্চয়তা পত্র সংযুক্ত করতে হবে। অন্যথায় দরপ্রস্তাব বাতিল বলে গন্য করা হবে।
- ৬। প্রতি জোড়া জুতা যথোপযুক্ত প্যাকেটে সরবরাহ করতে হবে। প্রতি জোড়া জুতা এর যথোপযুক্ত স্থানে "সরবরাহকারী সংস্থার নাম" এবং "তৈরীর বৎসর" এই দুটি তথ্য খোদাই করা (Engraved) / অমোচনীয় সীল (Printed) থাকতে হবে। এই রূপ ১০/১২ জোড়া জুতা ভাল মানের কার্টনে (কার্টন সাইজ L- 16" X W- 18" X H- 16" or L- 32" X W- 18" X H- 16") প্যাকিং করে সরবরাহ করতে হবে।
- ৭। দ্রব্য প্রস্তুতকারী সংস্থা ও দেশের নাম দরপত্রে উল্লেখ করতে হবে (প্রয়োজ্য ক্ষেত্রে)।
- ৮। **চুক্তির মেয়াদকাল।** অনিবার্য কারণবশত: চুক্তি সম্পাদন বিলম্বিত হওয়ার কারণে দ্রব্য সরবরাহের সময়সীমা বর্তমান অর্থ বছর অতিক্রম করলে চুক্তিপত্রের মেয়াদ ০২ বৎসর (২০২৪-২৫ এবং ২০২৫-২৬) বলবৎ রাখার ব্যবস্থা করা হবে।
- ৯। চুক্তির মেয়াদকালের মধ্যে দ্রব্যের মূল্য বৃদ্ধি গ্রহণযোগ্য নয়।
- ১০। **দ্রব্যাদি সরবরাহের স্থান।** সরবরাহকারীকে নিজ দায়িত্বে ও খরচে চুক্তিকৃত মালামাল ২০১ র ই বা বি বা, কুর্মিটোলা, ঢাকায় সরবরাহ করতে হবে।
- ১১। **দ্রব্যাদি পরিদর্শন স্থান।** মালামালের পরিদর্শন ২০১ র ই বা বি বা, কুর্মিটোলা, ঢাকায় সিকিউসি ইউনিট বা বি বা কর্তৃক সম্পন্ন করা হবে।
- ১২। **সরবরাহ তফসিল।** ৫ নম্বর সাইজ হতে ১২ নম্বর সাইজ পর্যন্ত জুতা সরবরাহ করতে হবে। চুক্তি স্বাক্ষরের ৬০ দিনের মধ্যে সরবরাহকারী নতুন উৎপাদিত জুতা সরবরাহ করতে বাধ্য থাকবে। জুতা এর সাইজ এবং পরিমাণ চুক্তি স্বাক্ষরের পূর্বে জানানো হবে। উক্ত সময় সীমার মধ্যে দ্রব্য সরবরাহে ব্যর্থ হলে বিমান বাহিনীর সিদ্ধান্ত সাপেক্ষে চুক্তি বাতিল করা যেতে পারে।
- ১৩। চুক্তির মেয়াদকালের মধ্যে যে কোন সময় ক্রেতা তার প্রয়োজন অনুযায়ী চুক্তিকৃত দ্রব্য সরবরাহের নিমিত্তে সরবরাহকারীর নিকট চাহিদা প্রদান করবে। সরবরাহকারীর উদ্ধৃত মূল্য/চুক্তিকৃত মূল্য বর্তমান বাজার মূল্যের চেয়ে বেশী পরিলক্ষিত হলে অথবা নির্দিষ্ট সময় সীমার মধ্যে সরবরাহকারী দ্রব্য সরবরাহে ব্যর্থ হলে, ক্রেতা অন্যান্য উৎস হতে চুক্তিকৃত দ্রব্য risk purchase হিসেবে ক্রয় করার অধিকার সংরক্ষণ করবে। সেক্ষেত্রে, অতিরিক্ত মূল্য চুক্তির মোট মূল্য হতে অথবা চুক্তির অনুকূলে প্রদানকৃত নিরাপত্তা জামানত হতে সমন্বয় করা হবে।
- ১৪। দ্রব্যের মূল্যের সাথে ভ্যাট (VAT) ও অন্যান্য খরচ একত্র করে দ্রব্যের একক মূল্য উল্লেখ করতে হবে। ভ্যাট (VAT) ও অন্যান্য খরচ আলাদাভাবে উল্লেখ করা যাবে না।
- ১৫। আংশিক সরবরাহ ও মূল্য পরিশোধ গ্রহণযোগ্য (তবে ০২ বারের অধিক নহে)।
- ১৬। **মূল্য পরিশোধের শর্ত।** বিমান বাহিনী কর্তৃক প্রদত্ত সরবরাহ তফসিল মোতাবেক প্রতি চালানের বিপরীতে ১০০% মালামাল সন্তোষজনকভাবে গৃহীত হওয়ার পর এবং ২০১ র ই, বা বি বা হতে সি আর ভি (CRV) প্রাপ্তির পরে ডিজিডিপিতে মূল্য পরিশোধের নিমিত্তে বিল দাখিল করতে হবে এবং ডিজিডিপির অনুমোদন সাপেক্ষে বিমান বাহিনীর সংশ্লিষ্ট বাজেট কোড হতে এস এফ সি (ডি পি), ঢাকা কর্তৃক মূল্য পরিশোধ করা হবে।
- ১৭। বিমান সদর কোন কারণ দর্শানো ব্যতিরেকে দ্রব্যের পরিমাণ হ্রাস করতে পারবে।
- ১৮। মালামাল পরিদর্শনে কোন ক্রটি পাওয়া গেলে সরবরাহকারী তা নিজ দায়িত্বে এবং খরচে ১৫ দিনের মধ্যে বদল করে দিতে বাধ্য থাকবে।

১৯। ওয়ারেন্টি/গ্যারান্টি। সরবরাহকৃত জুতা এর Storage/Shelf life কমপক্ষে ০৩ বৎসর হতে হবে। উক্ত সময়ের মধ্যে জুতা ১ সাল খুলে গেলে বা ব্যবহারের অনুপযোগী হলে সরবরাহকারী তা নিজ দায়িত্বে এবং খরচে ১৫ দিনের মধ্যে বদল করে দিতে বাধ্য থাকবে। সরবরাহকৃত জুতা ব্যবহারের ০৬ মাসের মধ্যে উহার সোল খুলে গেলে বা অন্য কোনভাবে ব্যবহারের অনুপযোগী হলে সরবরাহকারী তা নিজ দায়িত্বে এবং খরচে ১৫ দিনের মধ্যে বদল করে দিতে বাধ্য থাকবে।

২০। চুক্তিকৃত মালামাল গ্রহণের পূর্বে প্রয়োজনবোধে ল্যাব টেস্ট করানো হবে। ল্যাব টেস্টের জন্য প্রয়োজনীয় সংখ্যক দ্রব্য সরবরাহকারীকে প্রদান করতে হবে।

২১। অফারের মেয়াদ কমপক্ষে ০৬ (ছয়) মাস হতে হবে।

২২। অন্যান্য শর্তাবলী ডিজিডিপির প্রচলিত বিধি মোতাবেক হবে।

