

ঢাকা সেনানিবাস

বিনির্দেশ নং: আইজিএসএভসি/জিএস/১১৭৯ তারিখ: ০২ ডিসেম্বর ২০২১ খ্রইং নং: বিডি-জিএস-পিডি-১৮৯০ (A, B, C & D)

ডোকুমেন্টেশন কোসি ক্যাট/পার্ট নং: বিকেসি- ৮৩২৯ (বিছানার চাদর অফিসার্স সিংগেল এবং বালিশের ওয়াড় অফিসার্স) ও বিকেসি- ৮৩৩০ (বিছানার চাদর অফিসার্স ডাবল এবং বালিশের ওয়াড় অফিসার্স)

নামমালা: বিছানার চাদর অফিসার্স (সিংগেল) এবং বালিশের ওয়াড় অফিসার্স ও বিছানার চাদর অফিসার্স (ডাবল) এবং বালিশের ওয়াড় অফিসার্স

(পূর্বের কারিগরী বিনির্দেশ নং আইজিএসএভসি/জিএস/১১৪৯ ও খ্রইং নং বিডি-জিএস-পিডি- ১৮৫৭ (A, B & C) তারিখ ১৪ জানুয়ারি ২০২১, আইজিএসএভসি/জিএস/১১৫০ ও খ্রইং নং বিডি-জিএস-পিডি- ১৮৫৮ (A, B & C) তারিখ ১৪ জানুয়ারি ২০২১ এবং আইজিএসএভসি/জিএস/১১৫১ ও খ্রইং নং বিডি-জিএস-পিডি- ১৮৫৯ (A, B & C) তারিখ ১৪ জানুয়ারি ২০২১ রহিত করা হলো।)

ক্রমিক	বিবরণ	বর্তমান বিনির্দেশ
১।	মৌলিক কাপড়	
ক।	উপাদান (ISO-1833)	ঃ ১০০% কমড (Combed) সূতা
খ।	বুনন পদ্ধতির নাম	ঃ স্যাটিন (Satin)
গ।	কাপড়ের বুনন পদ্ধতি	ঃ ১। সাদা স্ট্রাইপ, উইন্ড চাইম, স্টারলাইট ব্লু এবং ফাই ব্লু স্ট্রাইপ-৪/১, ৪/১... ১/৪, ১/৪.... ২। দুই রং বিশিষ্ট ছাপা ও তিন রং বিশিষ্ট স্ট্রাইপ - ৪/১, ৪/১, ৪/১...
ঘ।	প্রতি বর্গমিটার কাপড়ের ওজন (ISO-3801)	ঃ ১৩০ ± ৫ গ্রাম
ঙ।	প্রতি ২.৫৪ সেঃ মিঃ এ সূতার সংখ্যা (ISO-7211/2)	
	(১) টানা	ঃ ১৯৫ ± ২ টি
	(২) বানা	ঃ ১২৫ ± ২ টি
চ।	সূতার কাউন্ট (ISO-7211/5)	
	(১) টানা	ঃ ৬০ ^{এল} - ৬৩ ^{এল}
	(২) বানা	ঃ ৬০ ^{এল} - ৬৩ ^{এল}
ছ।	সহন শক্তি (ISO-13934-1)	
	(১) টানা	ঃ ৬৭ ± ২ কেজি
	(২) বানা	ঃ ৪০ ± ২ কেজি
জ।	সেলাই সূতা (উপর এবং নীচ)	
	(১) উপাদান ও রং	ঃ পলিয়েস্টার, বড়ি কালার
	(২) সূতার গঠন	ঃ দুই তার
	(৩) সূতার ডেনিয়ার	ঃ ২/১২০.০ ^{টি} ± ২.০ ^{টি}
ঝ।	ছাপার এবং ডাইং এর কার্যে ব্যবহৃত রং এর শ্রেণী	ঃ রি-গ্র্যাকটিভ
ঞ।	চাদরের ডিজাইন	ঃ ১। সাদা স্ট্রাইপ ২। উইন্ড চাইম স্ট্রাইপ ৩। স্টারলাইট ব্লু স্ট্রাইপ ৪। ফাইওয়ে স্ট্রাইপ ৫। দুই রং বিশিষ্ট ছাপা ৬। তিন রং বিশিষ্ট স্ট্রাইপ
ট।	রং এর প্যান্টন নং	ঃ ১। সাদা স্ট্রাইপ (Snow White-Pantone Colour Code 11-0601 TCX)। ২। উইন্ড চাইম স্ট্রাইপ (Wind Chime-Pantone Colour Code 14-4002 TCX)। ৩। স্টারলাইট ব্লু স্ট্রাইপ (Starlight Blue-Pantone Colour Code 12-4609 TCX)। ৪। ফাইওয়ে স্ট্রাইপ (Skyway-Pantone Colour Code 14-4112 TCX)।



ক্রমিক	বিবরণ	বর্তমান বিনির্দেশ
		৫। দুই রং বিশিষ্ট ছাপাঃ (a) খাকি (Khaki-Pantone Colour Code 16-1334 TCX) (b) জিম (Cam - Pantone Colour Code 11- 0602 TCX)। ৬। তিন রং বিশিষ্ট স্ট্রাইপাঃ (a) সাদা (White-Pantone Colour Code 11-0601 TCX), (b) অ্যাশ (Ash-Pantone Colour Code 18-4006 TCX), (c) গাঢ় অ্যাশ (Deep Ash-Pantone Colour Code 19-4215 TCX)। (সকল নমুনা আইজিএসএডসি'তে রক্ষিত অনুনোদিত নমুনার ডিজাইন ও রং (Shade) মোতাবেক হতে হবে।
ঠ।	স্ট্রাইপ চাদরে প্রতি ৩০ সেগমিঃ এ স্ট্রাইপের সংখ্যা	ঃ ২৯ টি
ড।	রং এর স্থায়ীত্ব	
	(১) ধৌতকরণ পরীক্ষা নং-২ (ISO 105 C02) / ISO 105-C06 (C2S)	ঃ স্নে ফেল রেটিং ৫।
	(২) ধৌতকরণ পরীক্ষা নং-৪ (ISO 105 C04) / ISO 105-C06 (E2S)	ঃ স্নে ফেল রেটিং ৫।
	(৩) কচলানো পদ্ধতি (Rubbing test) (কাপড়ের নমুনা বা অংশ বিশেষ, সাধারণ সাবান (Ordinary Soap) দ্বারা পানিতে কচলানোর মাধ্যমে ধৌত করণ (In house method)	
	(ক) গরম পানি (৬০° সেঃ তাপমাত্রায়)	ঃ স্নে ফেল রেটিং ৫।
	(খ) ঠান্ডা পানি	ঃ স্নে ফেল রেটিং ৫।
ঢ।	ধৌতকরণ পরীক্ষা ১০ (দশ) বার - ISO 6330 (5A)	ঃ স্নে ফেল রেটিং ৫।
ণ।	সূর্য কিরণ পরীক্ষায় (৭২ ঘন্টা) রং এর স্থায়ীত্ব (যাভাবিক আবহওয়া ও কিউ সান মেশিন) (ISO 105 B02)	ঃ স্নে ফেল রেটিং ৫।
ত।	রেজিস্ট্রাল টু পিলিং (১০,০০০ সাইকেল) (ISO 12945-2)	ঃ স্নেডিং রেট ৪।
থ।	রেজিস্ট্রাল টু অ্যাব্রেশন (১০,০০০ সাইকেল) (ISO 12947- 4)	ঃ স্নেডিং রেট ৪।
দ।	সরবরাহের উৎস	ঃ দেশীয়।

২। মাপজোখ বিছানার চাদর- ডাবল।

ক্রমিক	বিবরণ	পরিমাপ
ক।	পূর্ণ দৈর্ঘ্য	ঃ ২৫৫ সেঃ মিঃ
খ।	প্রস্থ (জোড়া বিহীন)	ঃ ২৪৫ সেঃ মিঃ
গ।	মুড়ির প্রস্থ (দুই প্রান্তে)	ঃ ১.৩ সেঃ মিঃ
ঘ।	পাড়	ঃ দৃঢ়ভাবে বুননকৃত
ঙ।	পাড়ের প্রস্থ	ঃ ১ সেঃ মিঃ
চ।	২.৫৪ সেঃ মিঃ এ সেলাইয়ের সংখ্যা (দুই প্রান্তের মুড়ি)	ঃ ১০/১২ টি
ছ।	প্রতিটি চাদরের ওজন	ঃ ৮১৫± ২০ গ্রাম

৩। মাপজোখ বিছানার চাদর- সিংগেল।

ক্রমিক	বিবরণ	পরিমাপ
ক।	পূর্ণ দৈর্ঘ্য	ঃ ২৫৫ সেঃ মিঃ
খ।	প্রস্থ (জোড়া বিহীন)	ঃ ১৫৫ সেঃ মিঃ
গ।	মুড়ির প্রস্থ (দুই প্রান্তে)	ঃ ১.৩ সেঃ মিঃ
ঘ।	পাড়	ঃ দৃঢ়ভাবে বুননকৃত
ঙ।	পাড়ের প্রস্থ	ঃ ১ সেঃ মিঃ
চ।	২.৫৪ সেঃ মিঃ এ সেলাইয়ের সংখ্যা (দুই প্রান্তের মুড়ি)	ঃ ১০/১২ টি
ছ।	প্রতিটি চাদরের ওজন	ঃ ৫১৫± ২০ গ্রাম



৪। মাপজোখ- বালিশের ওয়াড়।

ক্রমিক	বিবরণ	পরিমাপ
ক।	পূর্ণ দৈর্ঘ্য	ঃ ৭৮ সেঃ মিঃ
খ।	প্রস্থ	ঃ ৫৫ সেঃ মিঃ
গ।	চতুর্দিকে ঝালড়ের প্রস্থ	ঃ ৫ সেঃ মিঃ
ঘ।	ঝালড় ছাড়া কভারের দৈর্ঘ্য	ঃ ৬৮ সেঃ মিঃ
ঙ।	ঝালড় ছাড়া কভারের প্রস্থ	ঃ ৪৫ সেঃ মিঃ
চ।	খোলা প্রান্তে ফ্রাপের প্রস্থ	ঃ ২৫ সেঃ মিঃ
ছ।	ফ্রাপের মুড়ির প্রস্থ	ঃ ১ সেঃ মিঃ
জ।	২.৫৪ সেঃ মিঃ এ সেলাইয়ের সংখ্যা	১০/১২ টি
ঝ।	প্রতিটি বালিশের ওয়াড়ের ওজন	১২৫ ± ১০ গ্রাম

৫। নোট

- ক। চাদরের রং, ডিজাইন ও অন্যান্য বিবরণাদি আইজিএসএন্ড সিপিতে রক্ষিত অনুমোদিত মজুদ নমুনা মোতাবেক হতে হবে।
- খ। কাপড় অবশ্যই মার্শেরাইজড হতে হবে এবং ন্যাপস, ব্লাবস, বুনন ক্রটি, মোটা/চিকন সুতা, দাগ এবং ছাপার ক্রটি মুক্ত হতে হবে।
- গ। কাপড় প্রস্তুতির সুতা (Yarn) অবশ্যই কম্বিং পদ্ধতির (Combing process) মাধ্যমে উৎপাদিত সুতা হতে হবে।
- ঘ। বিনির্দেশে উদ্বেবিত পরীক্ষা/নিরীক্ষা সমূহ সরবরাহকারী এবং প্রস্তুতকারী প্রতিষ্ঠান কর্তৃক নিজস্ব প্যাভে অথবা জাতীয়/আন্তর্জাতিকভাবে স্বীকৃত পরীক্ষাগারে পরীক্ষা/নিরীক্ষা সম্পন্ন করতঃ সঠিক পাওয়া গিয়েছে - এই মর্মে প্রত্যেক চালানের সাথে পরীক্ষা/নিরীক্ষার ফুল সনদপত্র সংযুক্ত করতে হবে।
- ঙ। সরবরাহকারী এবং প্রস্তুতকারী প্রতিষ্ঠান কর্তৃক পণ্য প্রস্তুত করতঃ মাননিয়ন্ত্রণ (Quality Control - QC) করে সঠিক পাওয়া গিয়েছে এই মর্মে প্রত্যেক চালানের সাথে নিজস্ব প্যাভে সনদপত্র প্রদান করতে হবে।
- চ। সরবরাহকারী যদি প্রস্তুতকারী না হন সে ক্ষেত্রে সরবরাহকারী দরপত্রের সাথে দাখিলকৃত পণ্য সরবরাহের সময় উক্ত পণ্যটি প্রস্তুত করতঃ সক্ষম সর্বোচ্চ ০৩ (তিন) টি কারখানা নির্বাচিত করে ঐ ০৩ (তিন) টি কারখানার সংশ্লিষ্ট পণ্যটি প্রস্তুতির সম্মতিপত্র (উৎপাদনকারী/কারখানার নিজস্ব প্যাভে যথাযথ প্রতিনিধির সীল ও স্বাক্ষর সহ মূল কপি) প্রাথমিকভাবে ডিজিডিপিতে দাখিল করবেন। পরবর্তীতে ১০০% পণ্য সরবরাহের ক্ষেত্রে সরবরাহকারী উক্ত ০৩ (তিন) টি উৎপাদনকারী/কারখানার যে কোন ০১ (এক) টি কারখানা হতে পণ্য প্রস্তুত করে সরবরাহ করবেন। ডিজিডিপির সাথে চুক্তিপত্র সম্পাদনের সময় স্ট্যাম্পের উপর সম্পাদিত সরবরাহকারী ও উৎপাদনকারীর (নির্বাচিত তিনটি কারখানার যে কোন একটির সাথে) চূড়ান্ত চুক্তিনামা ডিজিডিপিতে দাখিল করবেন।
- ছ। কার্টনের ড্রপ টেস্ট (Drop test for carton) : প্যাকিং এ ব্যবহৃত কার্টন উন্নতমানের হতে হবে যাতে পণ্য ভরা অবস্থায় কার্টন ০২ (দুই) মিটার উচ্চতায় যে কোন দিক হতে (In any direction) ০৩ (তিন) বার মাটিতে ফেলার পরেও ফেটে যাবে না।
- ৬। ওয়ারেন্টি/গ্যারান্টি : প্রবোয় (চাদর ও বালিশের ওয়াড়) পরিদর্শন নোট প্রদানের তারিখ হতে ০১ (এক) বৎসরের মধ্যে গুদামজাত অবস্থায় (Shelf Life) অথবা ব্যবহারকালীন (স্বাভাবিক ব্যবহার এবং স্বাভাবিক পরিষ্কার পদ্ধতিতে পরিষ্কার করা) সময় ০৬ (ছয়) মাসের মধ্যে অস্বাভাবিক ক্রটি/বিচ্যুতি দেখা দিলে ক্রটিযুক্ত পণ্যের সমপরিমাণ পণ্য সরবরাহকারী/উৎপাদনকারী প্রতিষ্ঠান (উভয়ই) ক্রটি উপস্থাপনের ৩০ (ত্রিশ) দিনের মধ্যে বিনামূল্যে সিওডি, ঢাকা সেনানিবাস পর্যন্ত পৌঁছিয়ে দিতে বাধ্য থাকবেন।

৭। চিহ্নিতকরণ (প্রবোয়) : প্রতিটি চাদরের এক প্রান্তে উষ্টোদিকে ও বালিশের ওয়াড়ের ভিতরের দিকে "সেনাবাহিনী", প্রবোয় নামমালা, সংস্থার নাম, চুক্তিপত্র নং ও তারিখ, দ্রব্য প্রস্তুতের মাস ও সন, কেয়ার লেবেল (যৌতকরণ নির্দেশিকা) এবং ওয়ারেন্টি সন্নিবিষ্ট প্রিন্টেড পেবেল লাগাতে হবে।

৮। চিহ্নিতকরণ (কার্টন) : প্রতিটি কার্টন নিম্নলিখিত ভাবে অমোচনীয় কালি দ্বারা প্রিন্ট করতে হবে :

কার্টন	মার্কিং	সাইজ	মন্তব্য
কার্টন (সামনের অংশে)	কেন্দ্রীয় ক্রয়ের জন্য বাংলাদেশ সেনাবাহিনী পণ্যের নামমালা : সরবরাহকারীর নাম ও ঠিকানা : চুক্তিপত্র নং ও তারিখ : উৎপাদনের মাস ও সন : পরিমাণ : চালান নং ও তারিখ : ওয়ারেন্টি :	স্থানীয় ক্রয়ের জন্য বাংলাদেশ সেনাবাহিনী এলপি সিওডি : পণ্যের নামমালা : সরবরাহকারীর নাম ও ঠিকানা : এলপি অর্ডার নং ও তারিখ : উৎপাদনের মাস ও সন : পরিমাণ : ওয়ারেন্টি :	প্রয়োজনীয় সাইজ কার্টন উন্নতমানের কাগজের দ্বারা তৈরী হতে হবে।
কার্টন (পিছনের অংশে)	গ্রাহকের নাম ও ঠিকানা		

৪ এর ৩
সীমিত

৩০/১২



সীমিত

৯। মোড়কীকরণ :

ক। বিছানার চাদর সিংগেলের ক্ষেত্রে একটি চাদর ও একটি বালিশের ওয়াড় পরিমিত পেপার বোর্ড ভিতরে রেখে সুন্দরভাবে ভাঁজ করে সঠিক সাইজের বড় দুইটি ন্যাপথলিন কলসহ একটি উন্নতমানের সেলফ এ্যাডহেসিভ (Self Adhesive) যুক্ত স্বচ্ছ পলিইথিলিন ব্যাগে ভরে মুখ আটকাতে হবে। এইরূপ ২০ টি প্যাকেট একটি ৯ প্লাই বিশিষ্ট সঠিক সাইজের করোগেটেড পেপার কার্টনে ভরে ০৪ টি পলিব্যাগ দ্বারা (দৈর্ঘ্যের দিকে ০২ টি ও প্রস্থের দিকে ০২ টি) বেঁধে প্যাকিং করতে হবে।

খ। বিছানার চাদর ডাবলের ক্ষেত্রে একটি চাদর ও দুইটি বালিশের ওয়াড় পরিমিত পেপার বোর্ড ভিতরে রেখে সুন্দরভাবে ভাঁজ করে বড় সাইজের দুইটি ন্যাপথলিন কলসহ একটি উন্নতমানের সেলফ এ্যাডহেসিভ (Self Adhesive) যুক্ত স্বচ্ছ পলিইথিলিন ব্যাগে ভরে মুখ আটকাতে হবে। এইরূপ ১৫ টি প্যাকেট একটি ৯ প্লাই বিশিষ্ট সঠিক সাইজের করোগেটেড পেপার কার্টনে ভরে ০৪ টি পলিব্যাগ দ্বারা (দৈর্ঘ্যের দিকে ০২ টি ও প্রস্থের দিকে ০২ টি) বেঁধে প্যাকিং করতে হবে।

১০। দরপত্র নমুনা : প্রতিটি পণ্যের জন্য (চাদর ও বালিশের ওয়াড়) ০২ (দুই) সেট করে পূর্ণাঙ্গ নমুনা এবং ০৫ (পাঁচ) মিটার জোড়া বিহীন প্রিন্টেড মৌলিক কাপড় (Printed Basic Cloth) দরপত্র নমুনা হিসেবে দাখিল করতে হবে।

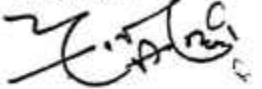
১১। অগ্রিম নমুনা : প্যাকিং উপাদানসহ প্রতিটি পণ্যের জন্য (চাদর ও বালিশের ওয়াড়) ০২ (দুই) সেট পূর্ণাঙ্গ নমুনা অগ্রিম নমুনা হিসেবে দাখিল করতে হবে।

১২। উপদেশমূলক নমুনা : প্যাকিং উপাদানসহ প্রতিটি পণ্যের জন্য (চাদর ও বালিশের ওয়াড়) ০২ (দুই) সেট পূর্ণাঙ্গ নমুনা অগ্রিম নমুনা হিসেবে দাখিল করতে হবে।

১৩। বিআর নমুনা : চুক্তিপত্র সম্পাদনের পর পণ্যটি সরবরাহকালে বাহ্যিক ও গবেষণাগারে পরীক্ষা/নিরীক্ষার জন্য প্রতিনিধিত্বমূলক (Bulk Representative) নমুনা হিসেবে প্রতি চালানে ২,০০০ (দুই হাজার) সেটের জন্য ০১ (এক) সেট পূর্ণাঙ্গ নমুনা সংগ্রহ করা হবে এবং সে মোতাবেক ১০,০০০ সেটের জন্য চালান হলে ০৫ (পাঁচ) সেট (চাদর ও বালিশের ওয়াড়) নমুনা সংগ্রহ করা হবে। উল্লেখ্য যে, চালানের পরিমাণ কম/বেশি হলে প্রতিনিধিত্বমূলক (Bulk Representative) নমুনা সংগ্রহের পরিমাণ কম/বেশি হতে পারে।

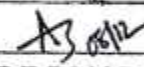
১৪। নোট : প্রাধিকার অনুযায়ী ০১ X বিছানার চাদর অফিসার্স (সিংগেল) ও ০১ X বালিশের ওয়াড় অফিসার্স এর সমন্বয়ে এক সেট এবং ০১ X বিছানার চাদর অফিসার্স (ডাবল) ও ০২ X বালিশের ওয়াড় অফিসার্স এর সমন্বয়ে এক সেট নির্ধারণ করা হয়েছে।

সুপারিশকারক



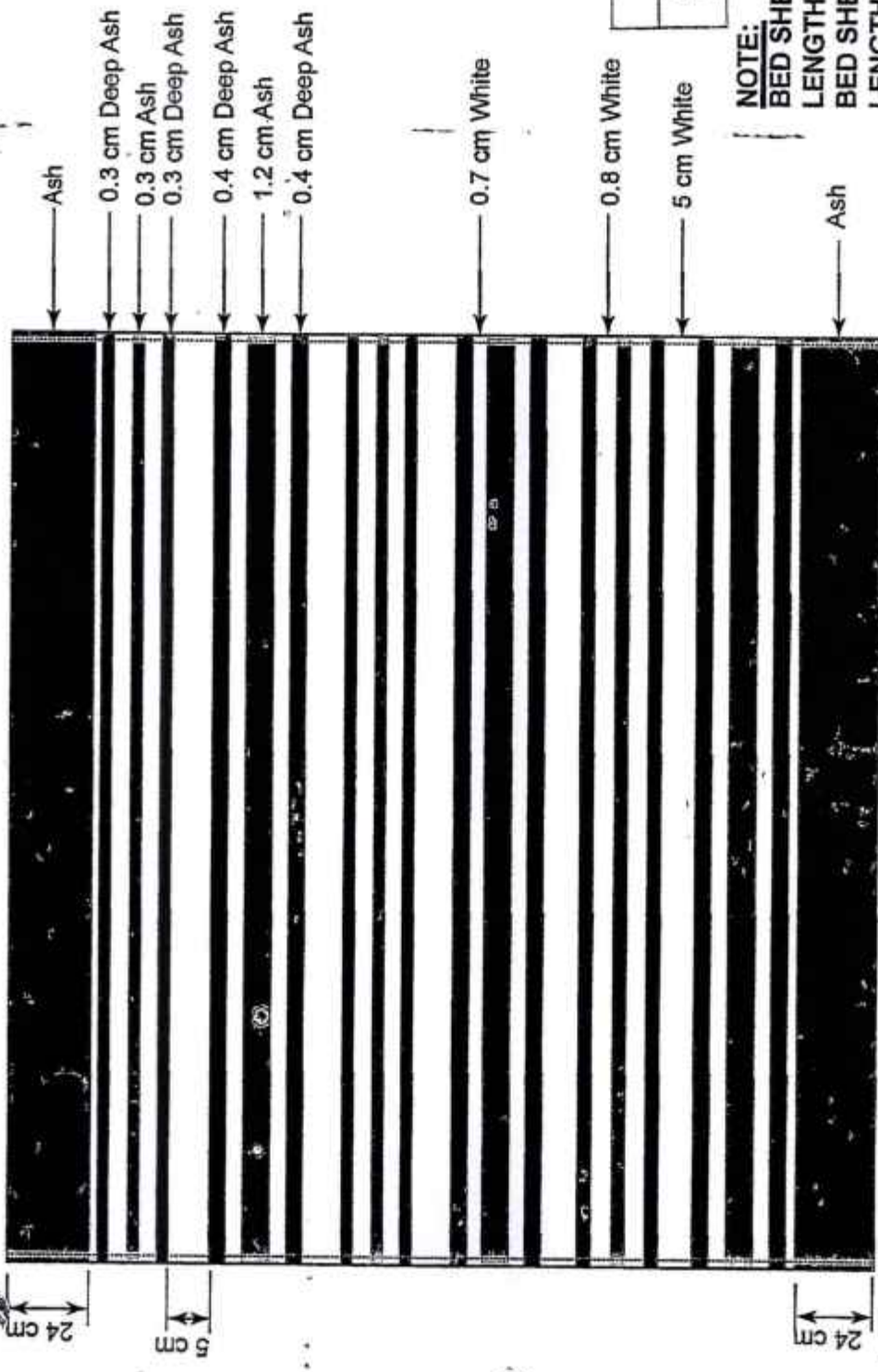
খন্দকার ইউসুফ হাসান
ফর্সেল
প্রধান পরিদর্শক

অনুমোদনকারক


Approved
ITD Dte

পরিচালক, আইটিডি পরিদপ্তর





THREE COLOUR STRIPE

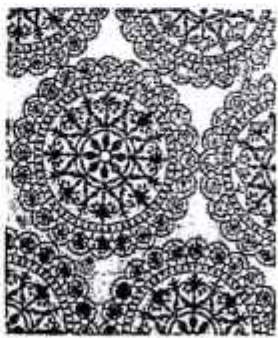
As per
Approved
ITD Dte

NOTE:
BED SHEET OFFICERS DOUBLE -
LENGTH - 255 cm, WIDTH - 245 cm
BED SHEET OFFICERS SINGLE -
LENGTH - 255 cm, WIDTH - 155 cm



DRAWN	Nadine	RECOMMENDED	
COMPARED	<i>[Signature]</i>	APPROVED	
CHECKED	<i>[Signature]</i>	DATE	
PASSED	<i>[Signature]</i>	NOT TO SCALE	

TITLE:	IGS&C
বিজ্ঞান বাধা অফিসার (সিঙ্গেল ও ডবল)	DHAKA-CANIT
	DRG NO:BD GS
	PD-1890 (A)



1.0 cm

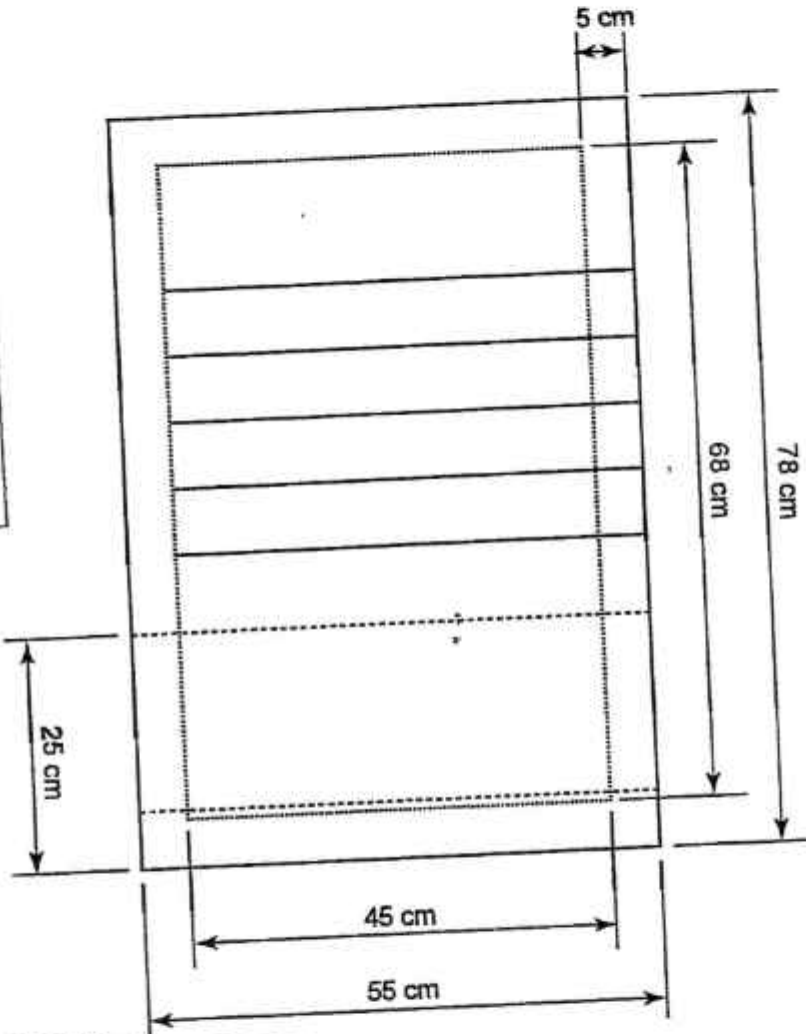
TWO COLOUR PRINT

NOTE:
BED SHEET OFFICERS DOUBLE -
LENGTH - 255 cm, WIDTH - 245 cm
BED SHEET OFFICERS SINGLE -
LENGTH - 255 cm, WIDTH - 155 cm

Approved
ITD Dte

DRAWN	Naahira	RECOMMENDED	[Signature]
COMPARED	[Signature]	APPROVED	
CHECKED	[Signature]	DATE	
PASSED	[Signature]	NOT TO SCALE	

TITLE:	বিজ্ঞানীর শাটর অফিসার্স (সিঙ্গেল এবং ডাবল)	IGS&C
		DHAKA CANTT
		DRG NO BD GS
		PD-1890 (C)



Approved
ITD Die

DRAWN	MADE	RECOMMENDED
COMPARED	DATE	APPROVED
REVIEWED		

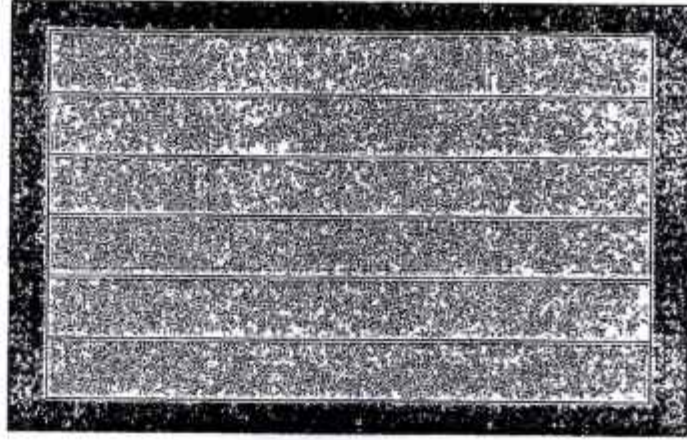
TITLE:

বাণিজ্যিক ব্যাঙ্ক আইডি কার্ড

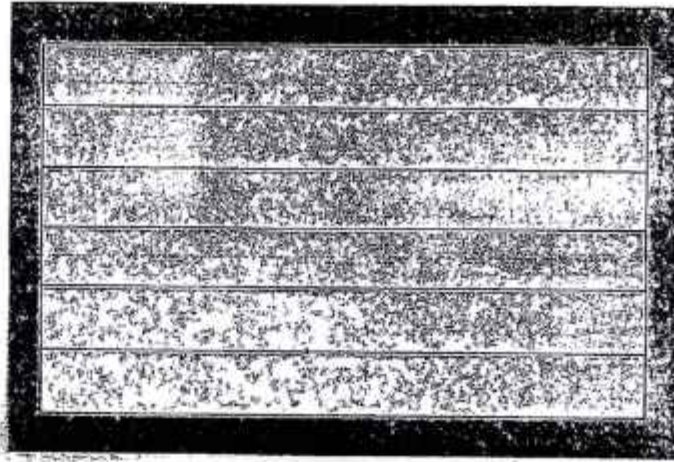
IGS&C
DHAKA CANTT
DRG NO BD GS
PD - 1890 (D)

NOTE:
1. FOR ALL COLOUR AND DESIGN
2. STRIPE SHOULD BE WIDTH WISE

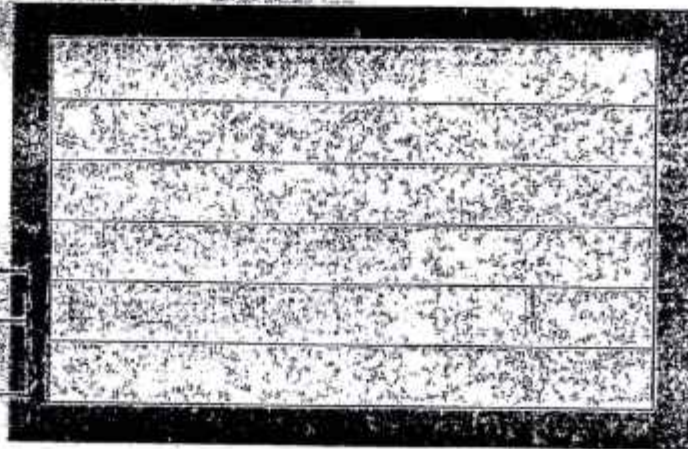




WIND CHIME STRIPE



SKYWAY STRIPE



STARLIGHT STRIPE

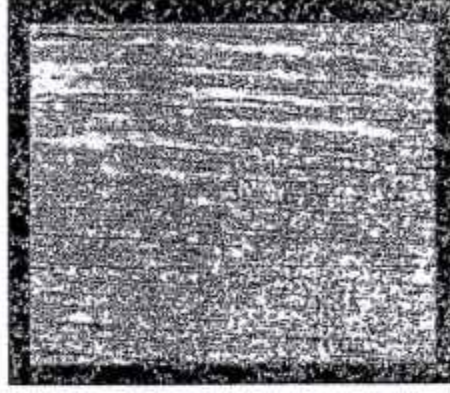
Approved
FD Dte

2/02/22

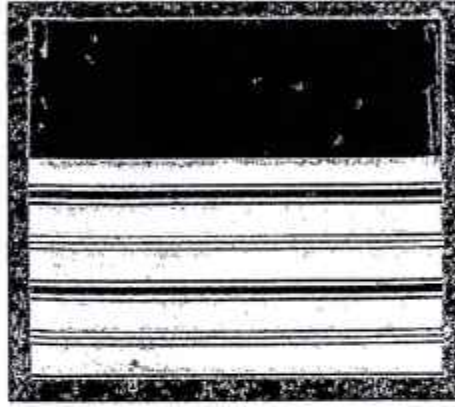
বিছানার চাদর অফিসার্স (সিঙ্গেল ও ডাবল) এবং বালিশের ওয়াড়

(মাপনী মোতাবেক নয়, শুধুমাত্র রং ও ডিজানের জন্য)

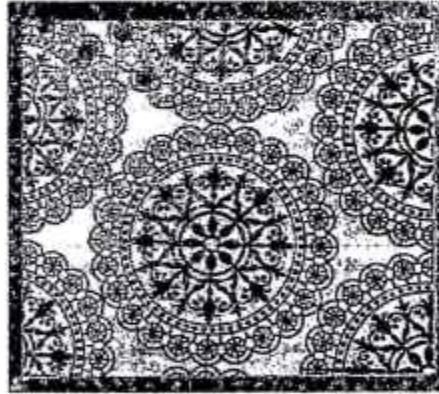




WHITE STRIPE



THREE COLOUR STRIPE



AS 0812
Approved
ITD Dte

TWO COLOUR PRINT

702/22

বিছানার চাদর অফিসার্স (সিঙ্গেল ও ডাবল) এবং বালিশের ওয়াড়
(মাপনী মোতাবেক নয়, শুধুমাত্র রং ও ডিজাইনের জন্য)

