

সাধারণ দ্রব্য ও বস্ত্র সামগ্রী পরিদর্শনালয় ঢাকা সেনানিবাস

বিনির্দেশ নং: আই জি এস এন্ড সি/জিএস/৯৩২ তারিখ: ১৯) সেপ্টেম্বর ২০১৬ ড্রইং নং- বিডিজিএসপিডি- ১৫৭২ ও ১৫৭২(A)
 ভোকার সেকশন: কেসি পার্ট নং: ৮৩২২
 নামমালা: নেট মসকুইটো রাউন্ড মেশ নাইলন খাকী (২০০ সেমি x ৯২ সেমি x ১৩২ সেমি)
 (পূর্বের কারিগরী বিনির্দেশ নং আইজিএস এন্ড সি/জিএস/৮২৯ তারিখ ০৮ নভেম্বর ২০১৫ রহিত করা হল)

ক্রমিক	বিবরণ	পরিমাপ/মাত্রা
১।	মশারীতে ব্যবহৃত নেটঃ	
	ক। নেটের উপাদান	ঃ ১০০% পলিয়েস্টার
	খ। প্রতি বর্গ মিটারের ওজন	ঃ ৩২+২.০ গ্রাম
	গ। মেশের আকার/আকৃতি	ঃ স্কয়ার মেশ
	ঘ। প্রতি ২.৫৪ সেমি এ মেশের সংখ্যা	
	(১) বেস	ঃ ৯/১০ টি
	(২) বায়াস	ঃ ১৪/১৫ টি
	ঙ। প্রতি ৬.৪৫ বর্গ সেমি এ মোট মেশের সংখ্যা	ঃ ২১০+১০ টি
২।	মশারীতে ব্যবহৃত রি-ইনফোর্সমেন্ট নেটঃ	
	ক। উপাদান	ঃ ১০০% পলিয়েস্টার
	খ। প্রতি বর্গ মিটারের ওজন	ঃ ১০২+৫ গ্রাম
৩।	টেপঃ	
	ক। উপাদানঃ	
	(১) টানা	ঃ ৬৫% কটন এবং ৩৫% পলিয়েস্টার
	(২) বানা	ঃ ১০০% পলিয়েস্টার
	খ। প্রস্থ	ঃ ৩.০ সেঃ মিঃ
	গ। পূর্ণ প্রস্থে টানা সূতার সংখ্যা	ঃ ৪৮ টি (ডবল)
	ঘ। প্রতি ২.৫৪ সেমি এ বানা সূতার সংখ্যা	ঃ ২৮/২৯ টি (ডবল)
	ঙ। সূতার কাউন্ট /ডেনিয়ারঃ	
	(১) টানা	ঃ ১৬.০ ^{এস} x ২
	(২) বানা	ঃ ১৫২.০ ^{টি} x ২
	চ। বুনন	ঃ ২/২, ২/২...প্লেইন
৪।	রং (Shade)	ঃ লাইট খাকী (Pantone Colour Code 15-1132 TCX)
৫।	কচলানো পদ্ধতিতে রং এর স্থায়ীত্বঃ	
	(ক) ঠান্ডা পানিতে	ঃ অপরিবর্তনীয় (গ্রে স্কেল রেটিং ৫)
	(খ) গরম পানিতে (৬০° সেঃ তাপমাত্রায়)	ঃ অপরিবর্তনীয় (গ্রে স্কেল রেটিং ৫)
৬।	মৌতকরণ পরীক্ষা নং-২	ঃ অপরিবর্তনীয় (গ্রে স্কেল রেটিং ৫)
	সাবান (ক্ষার মুক্ত) = ০.২%	
	তাপমাত্রা = ৬০°	
	সময় = ১ ঘন্টা ৩০ মিনিট	
৭।	সূর্যকিরণ পরীক্ষায় রং এর স্থায়ীত্ব (২৪ঘন্টা)	ঃ অপরিবর্তনীয় (গ্রে স্কেল রেটিং ৫)
৮।	মাপজোখঃ	
	ক। মশারীর দৈর্ঘ্য	ঃ ২০০ সেমি
	খ। মশারীর প্রস্থ	ঃ ৯২ সেমি
	গ। মশারীর উচ্চতা	ঃ ১৩২ সেমি
	ঘ। মশারীর ছাদের দুই পার্শ্বে দৈর্ঘ্যের দিকে রি-ইনফোর্সমেন্ট নেটের প্রস্থ	ঃ ৭.০ সেমি
	ঙ। মশারীর ছাদ সংলগ্ন নীচে চতুর্পাশে রি-ইনফোর্সমেন্ট নেটের প্রস্থ	ঃ ৮.৫০ সেমি
	চ। নীচের রি-ইনফোর্সমেন্ট নেটের প্রস্থ	ঃ ২২.০ সেমি
	ছ। নীচের রি-ইনফোর্সমেন্ট নেটের দৈর্ঘ্য (ঘের)	ঃ ৬৬৫.০ সেমি
	জ। বাঁধিবার লুপের সংখ্যা	ঃ ০৮ টি



সীমিত

ঝ।	লুপের দৈর্ঘ্য	:	১২.০ সেমি
ঞ।	মশারীর ছাদে ও লুপে ব্যবহৃত টেপের প্রস্থ	:	৩.০ সেমি
ট।	মশারীর ছাদে ব্যবহৃত (দৈর্ঘ্য) টেপের সংখ্যা	:	০১ টি
ঠ।	মশারীর ছাদে ব্যবহৃত (প্রস্থ) টেপের সংখ্যা	:	০১ টি
ড।	প্রতি কোণায় কুঁচির (Pleats) সংখ্যা	:	৪+৪= ৮ টি
ঢ।	কুঁচির গভীরতা	:	১.৫০ সেমি
ণ।	মশারীর চতুর্পাশে টেপে সেলাই সারির সংখ্যা	:	০২ টি
ত।	মশারীর ছাদে ব্যবহৃত টেপে সেলাই সারির সংখ্যা	:	০১+০১=০২ টি
থ।	প্রতি ২.৫৪ সেমি এ সেলাই সংখ্যা	:	৮/৯ টি
দ।	মশারীর পার্শ্বের নেটে জোড়ার সংখ্যা	:	০১ টি
ধ।	প্রতিটি মশারীর মোট ওজন	:	৫৫০ ± ৫০ গ্রাম

৯। দ্রষ্টব্যঃ

ক। মশারীর আকার-আকৃতি ও অন্যান্য বিষয়াদি কারিগরী বিনির্দেশ নং আইজিএসএভিসি/জিএস/৯৩২ ড্রইং নং বিডিজিএস পিডি-১৫৭২, ১৫৭২(A) এবং আইজিএসএভিসিতে রক্ষিত অনুমোদিত নমুনা মোতাবেক হতে হবে।

খ। বিনির্দেশে উল্লেখিত পরীক্ষা/নিরীক্ষা সমূহ সরবরাহকারী এবং প্রস্তুতকারী প্রতিষ্ঠান কর্তৃক নিজস্ব ল্যাবে অথবা জাতীয়/আন্তর্জাতিকভাবে স্বীকৃত পরীক্ষাগারে পরীক্ষা/নিরীক্ষা সম্পন্ন করতঃ সঠিক পাওয়া গিয়েছে এই মর্মে প্রত্যেক চালানোর সাথে পরীক্ষা/নিরীক্ষার মূল সনদপত্র সংযুক্ত করতে হবে।

গ। সরবরাহকারী এবং প্রস্তুতকারী প্রতিষ্ঠান কর্তৃক পণ্য প্রস্তুত করতঃ মান নিয়ন্ত্রণ (Quality Control-QC) করে সঠিক পাওয়া গিয়েছে এই মর্মে প্রত্যেক চালানোর সাথে নিজস্ব প্যাডে সনদপত্র প্রদান করতে হবে।

ঘ। সরবরাহকারী যদি প্রস্তুতকারী না হন সে ক্ষেত্রে সরবরাহকারী দরপত্রের সাথে দাখিলকৃত পণ্য সরবরাহের সময় উক্ত পণ্যটি প্রস্তুত করতে সক্ষম সর্বোচ্চ ০৩ (তিন) টি কারখানা নির্বাচিত করে ঐ ০৩ (তিন) টি কারখানার সংশ্লিষ্ট পণ্যটি প্রস্তুতির সম্মতিপত্র (উৎপাদনকারী/কারখানার নিজস্ব প্যাডে যথাযথ প্রতিনিধির সীল ও স্বাক্ষর সহ মূল কপি) প্রাথমিকভাবে ডিজিডিপিতে দাখিল করবে। পরবর্তীতে ১০০% পণ্য সরবরাহের ক্ষেত্রে সরবরাহকারী উক্ত ০৩ (তিন) টি উৎপাদনকারী/কারখানার যে কোন ০১ (এক) টি কারখানা হতে পণ্য প্রস্তুত করে সরবরাহ করবে। ডিজিডিপির সাথে চুক্তিপত্র সম্পাদনের সময় স্ট্যাম্পের উপর সম্পাদিত সরবরাহকারী ও উৎপাদনকারীর (নির্বাচিত তিনটি কারখানার যে কোন একটির সাথে) চূড়ান্ত চুক্তিনামা ডিজিডিপিতে দাখিল করবে।

ঙ। প্যাকিং এ ব্যবহৃত কার্টন উন্নতমানের হতে হবে যাতে পণ্য ভরা অবস্থায় কার্টন ০২ (দুই) মিটার উচ্চতা হতে ০৩ (তিন) বার মাটিতে ফেললেও ফেটে যাবে না।

১০। ওয়ারেন্টি/গ্যারান্টিঃ সরবরাহের তারিখ হতে ৩৬ (ছত্রিশ) মাসের মধ্যে গুদামজাত অবস্থায় (Shelf Life) অথবা ব্যবহারকালীন সময় (স্বাভাবিক ব্যবহার এবং সরকারী ভাবে সরবরাহকৃত ওয়াশিং সাবান দ্বারা স্বাভাবিক পরিষ্কার পদ্ধতিতে পরিষ্কার করে ছায়াযুক্ত স্থানে শুকানো) অস্বাভাবিক ত্রুটি/বিচ্যুতি দেখা দিলে ত্রুটিমুক্ত পণ্যের সম পরিমাণ পণ্য সরবরাহকারী/উৎপাদনকারী প্রতিষ্ঠান (উভয়ই) ৩০ (ত্রিশ) দিনের মধ্যে নিজ খরচে সিওডি, ঢাকা সেনানিবাসে পৌঁছে দিতে বাধ্য থাকবেন।

১১। মোড়কীকরণ(প্যাকিং)। প্রতিটি মশারী সুন্দরভাবে ভাঁজ করে একটি উন্নতমানের পলিথিন ব্যাগে ০২ টি ন্যাপথালিন বলসহ মুড়াতে হবে। এরপূর্বে ২০ (বিশ) টি মশারী ০৯ (নয়) প্লাই বিশিষ্ট সঠিক সাইজের উন্নতমানের করোগেটেড পেপার কার্টনে রেখে প্যাক করতে হবে। করোগেটেড পেপার কার্টনের ফ্ল্যাপ স্কেচটেপ দ্বারা আবদ্ধ করতঃ উন্নতমানের পলি প্রোপাইলিন স্ট্র্যাপ দ্বারা মেটাল বাকল/ক্লিপের সাহায্যে শক্ত করে বাধতে হবে।

১২। চিহ্নিতকরণ (দ্রব্য)। প্রতিটি মশারীর এক কোনায় সুবিধাজনক স্থানে একটি প্রিন্টেড লেবেল সেলাই এর মাধ্যমে সংযুক্ত করে দিতে হবে এবং লেবেলে সরবরাহকারীর নাম, দ্রব্যের নাম, দ্রব্য প্রস্তুতের মাস ও সন এবং " সেনাবাহিনী " কথাটি লেখা থাকবে।

১৩। চিহ্নিতকরণ (কার্টন)। প্রতিটি কার্টন নিম্নলিখিত ভাবে অমোচনীয় কালি দ্বারা স্টেনসিল করতে হবে।

ক। এক পার্শ্বঃ

- (১) বাংলাদেশ সেনাবাহিনী
- (২) চুক্তিপত্র নং ও তারিখ
- (৩) পণ্যের নামমালা
- (৪) পরিমাণ
- (৫) পণ্য প্রস্তুতের মাস ও সন
- (৬) সরবরাহকারীর নাম, ঠিকানা ও ফোন নং

খ। অপর পার্শ্বঃ

গ্রাহকের নাম ও ঠিকানা



সীমিত

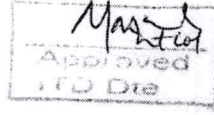
১৬

- ১৪। দরপত্র নমুনা : ০২ (দুই) টি পূর্ণাঙ্গ নমুনা দাখিল করতে হবে।
- ১৫। অগ্রিম নমুনা : ০২ (দুই) টি পূর্ণাঙ্গ নমুনা প্যাকিং মেটেরিয়াল সহ দাখিল করতে হবে।

সুপারিশকারক



মোঃ শরীফ হোসেন
কর্ণেল
প্রধান পরিদর্শক

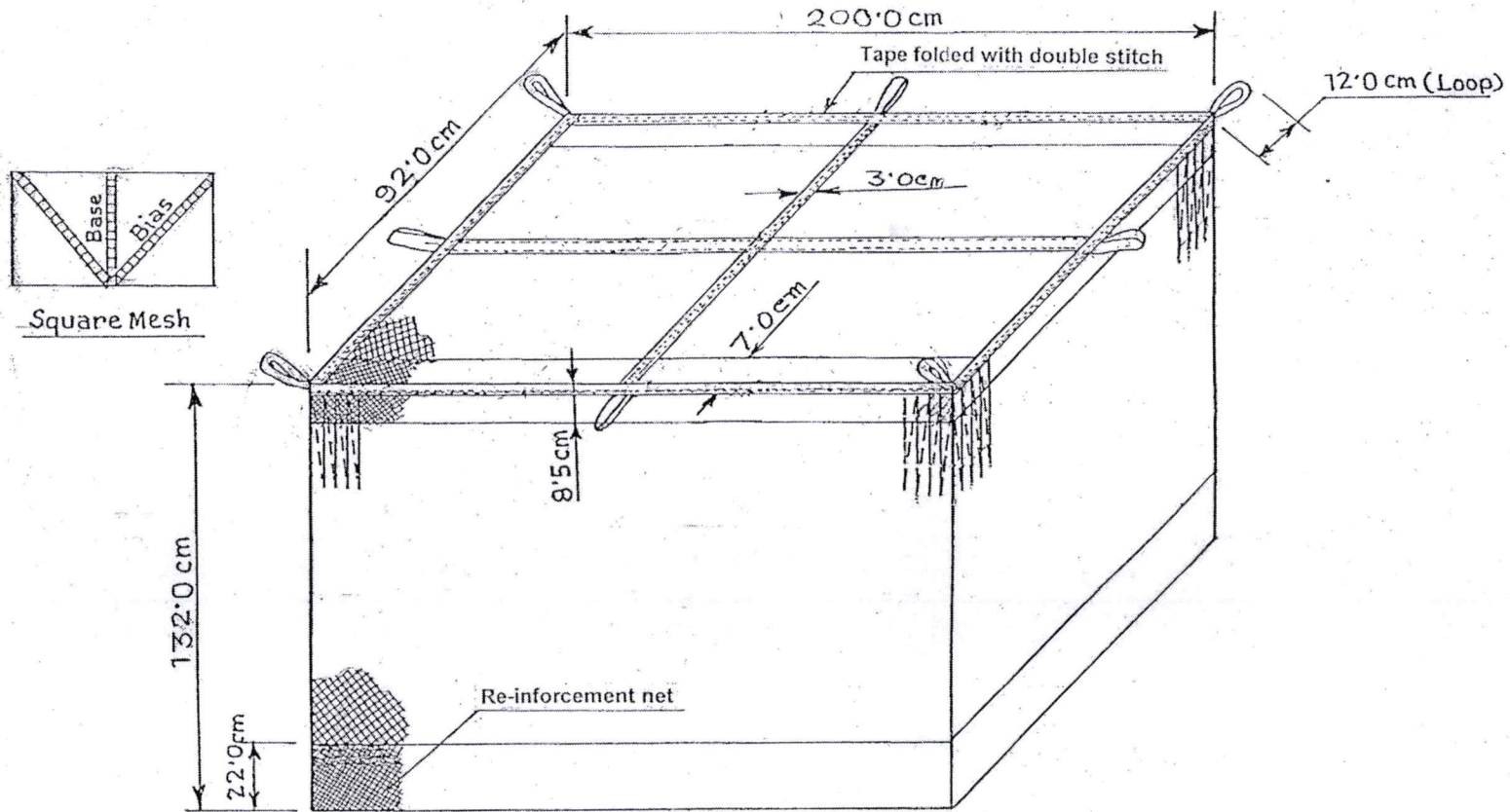


অনুমোদনকারক

পরিচালক, আইটিডি পরিদপ্তর

৩
সীমিত



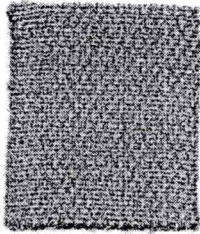


Material: 100% Polyester
 Colour: Light Khaki

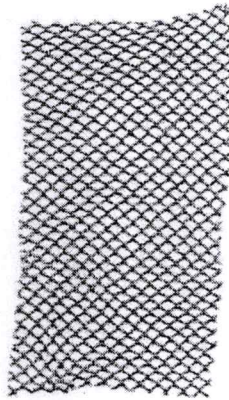
Approved
 ITD Dte

DRAWN	<i>[Signature]</i>	TITLE:	IGS&C DHAKA CANTT
COMPARED	<i>[Signature]</i>	NET MOSQUITO ROUND MESH NYLON KHAKI	
CHECKED	<i>[Signature]</i>		DRG NO BDGS
PASSED	<i>[Signature]</i>		PD- 1572
RECOMMEND	<i>[Signature]</i>		
APPROVED			
DATE		NOT TO SCALE	





REINFORCEMENT NET



NET

COLOUR - LIGHT KHAKI
(PANTONE COLOUR CODE : 15-1132 TCX)

Amir Hossain
Approved
ITD Dte

DRAWN	<i>N. Bequm</i>	TITLE: <u>NET MOSQUITO ROUND</u> <u>MESH NYLON KHAKI</u>	I G S & C DHAKA CANTT
COMPARED	<i>[Signature]</i>		
CHECKED	<i>[Signature]</i>		DRG NO BDGS PD - 1572 (A)
PASSED	<i>[Signature]</i>		
RECOMMEND	<i>[Signature]</i>		
APPROVED			
DATE		NOT TO SCALE	

